



# **AGM Gymnastique VESOUL**

## **Projet associatif 2020 – 2024**

Diagnostic réalisé en juin 2020



- Lors de la première réunion du nouveau CD élu en juin, des groupes de travail ont été constitués en particulier :
- Groupe projet : Andrée présidente, Marvin vice-président, Virginie secrétaire adjointe, Florida médecin, Marielle, Anaïs, Marina membres du CD.
  - Groupe communication sponsor : Andrée présidente, Marvin vice-président, Alexandra, Sandrine, Jérôme membres du CD et Philippe (webmaster)

**Ce projet a été construit lors de réunions de ces deux groupes  
14 août et 20 octobre (projet) 23 septembre (communication) 2020**

## **1. Diagnostic 2020 : état des lieux et analyse**

### • L'avant-Garde de la Motte Gym

Première section (création et importance) de L'Avant Garde de la Motte : club omnisport créé en 1910. L'AGM gym est relancé et affilié à la FFGYM en 1983.

Maison des associations 53 rue JEAN JAURES 70000 VESOUL  
Téléphone : 06 73 33 46 48 mail : [gym@agm-vesoul.com](mailto:gym@agm-vesoul.com)

Déclaré à la préfecture de Haute-Saône sous le N°070 200 58 57.

RNA (Registre National des Association) N°W702000033.

Le club est affilié à la Fédération Française de Gymnastique (FFG) depuis 1983.

Numéro d'affiliation 27 070 055



### • Environnement territorial

Club le plus important en nombre de la *Ville de Vesoul et la Communauté d'Agglomérations de Vesoul (CAV)*. 102 associations sont répertoriés par la CAV. Elles proposent 46 sports différents : voir annuaire des sports 2020 <https://fr.calameo.com/read/000328828b71dd1d0568d>

Un autre club propose des activités gymniques sur la collectivité : Echenoz la Méline. En 2017 le comité directeur de l'AGM a répondu favorablement au président d'Echenoz pour une fusion des 2 clubs.

Après plusieurs réunions ce projet a été abandonné à la suite du refus de quelques "anciens" membres du comité d'Echenoz. Toutefois la concurrence n'est pas trop importante car les activités proposées dans les 2 associations ne sont pas les mêmes.

Le club participe activement aux événements organisés par la ville ou l'OIS en particulier la fête annuelle du sport.

La collectivité soutient le club par :

- ✓ La mise à disposition de la salle spécialisée Charles Emann pour les entraînements hebdomadaires (38h) où priorité est donnée aux scolaires dans la journée. Durant les vacances le club utilise la salle suivant un planning donné 2 semaines avant.
- ✓ La mise à disposition de salle Jean Jaurès contiguë à la salle d'entraînement pour toutes les organisations de compétitions, les salles de cours pour les réunions et les formations et la salle de convivialité sur simple demande. Une réunion de coordination est réalisée chaque année avec les clubs de hand et de tennis de table pour le planning des compétitions.
- ✓ La location d'un bureau
- ✓ Des subventions annuelles

Le club est engagé dans une démarche de développement durable et poursuit les objectifs de la charte Eco Gym



- **374 licenciés**

- ✓ **Origine voir annexe 1**

Les adhérents sont issus pour 20% de Vesoul, 35% de la CAV hors Vesoul et 45% extérieurs à la CAV  
En dehors de la CAV l'origine des licenciés est essentiellement rurale.

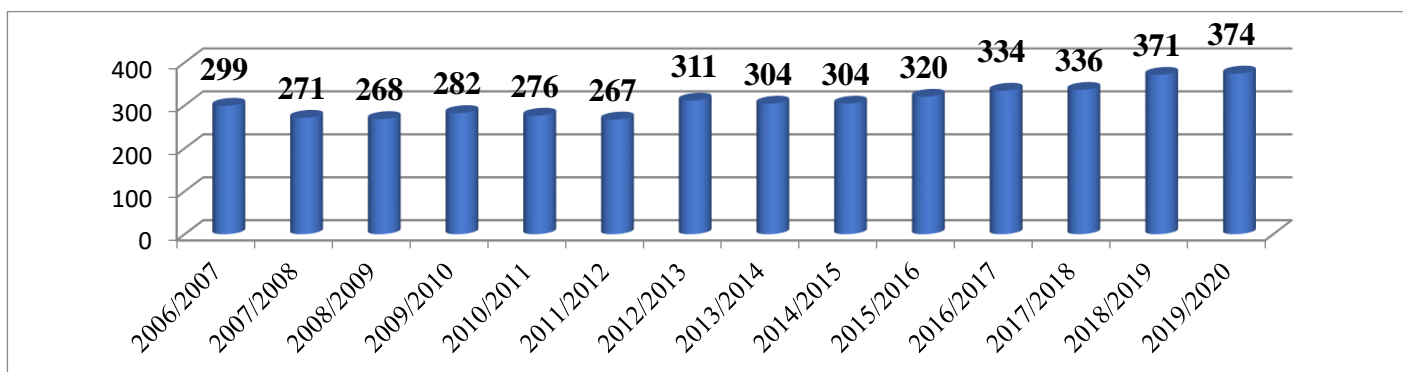
A la demande des parents et d'Acrogym Liberty Damparis (Grand Dole) 14 gymnastes de cette association sont licenciés à l'AGM depuis 2 ans.

La population accueillie est très hétérogène tant sur le plan social que sur le plan de la motivation. Elle représente bien le visage social de la communauté d'agglomération de Vesoul et de ses environs

Les différents dispositifs mis en place permettent l'accès aux pratiques aux familles modestes :

- Coupons sports et chèque vacances
- Tarif familles
- Paiement en plusieurs fois
- Attestations délivrées pour éventuelle prise en charge par la CAF ou comité d'entreprise

- ✓ **Augmentation de 40 % des adhérents depuis 2011**

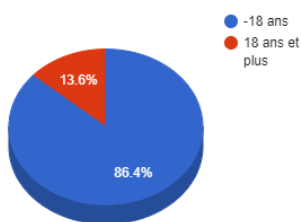


- **Le public**

**Un public jeune**

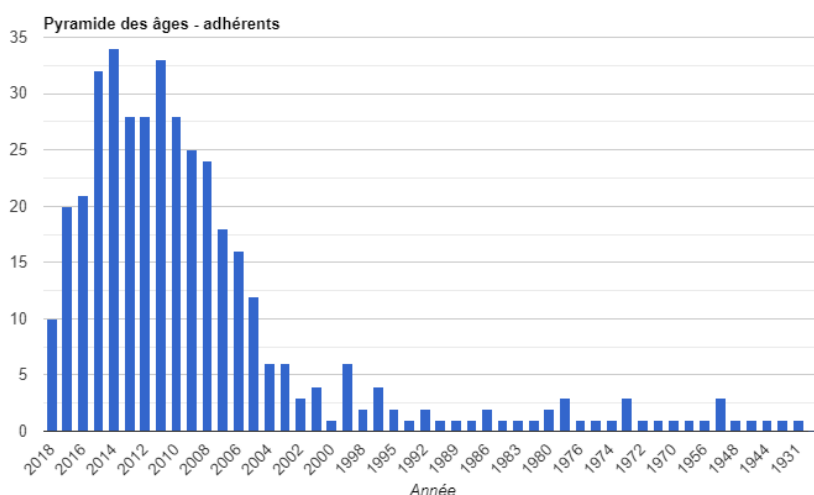
86.4% sont mineurs

Répartitions des adhérents -18 ans et 18 ans et +



Les âges les plus représentés sont les 6, 9 et 5 ans

Baisse importante à chaque changement d'établissement scolaire (du primaire au collège puis au lycée) et à l'entrée en fac



**Un public essentiellement féminin : seulement 17.58 % d'adhérents masculins**



**Le taux de fidélisation** est supérieur à la moyenne des licenciés FFGym depuis plusieurs années : *voir annexe 2*. Il convient toutefois de rester très attentif sur ce point en prenant en compte de manière plus importante les attentes des pratiquants et en améliorant le suivi du parcours de formation des gymnastes.

● **Infrastructure** : voir annexe 2

La salle est bien équipée aussi bien pour les groupes compétition que les groupes loisir. La collectivité et le club investissent chaque année dans l'achat de matériel : en 2020 achat d'un praticable à ressort.

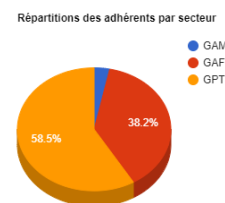
Le matériel pédagogique est en nombre suffisant et adapté aux activités pratiquées.

Nous partageons la salle sans aucun problème avec l'école municipale durant 1 h, 2 jours par semaine.

Par contre depuis un an le partage avec le club voisin qui a obtenu un créneau dans la salle est beaucoup plus problématique.

● **Les activités en 2020**

Gym pour Tous		Compétition	
Activités	Nbre pratiquants	Disciplines	Nbre pratiquants
Baby	115	Ecole de gym GAM et GAF	41
Freestyle	25	GAM compétition	7
Multi activités (Accès)	74 47 de 7 à 11 ans 27 + de 12 ans	GAF compétition	95
		Fédéral B : 14	14
		Pré détection	11
		Poussine Perf	18 dont 5 d'un autre club
		Fédéral A et perf	52 dont 9 d'un autre club
		Team Gym	10



- ✓ 3 cours de Baby gym en fonction des âges avec présence des parents sur celui du mercredi matin
- ✓ 1 cours de Freestyle en fin de journée qui permet aux adultes de s'inscrire
- ✓ 2 cours de multi activités avec une répartition en fonction de l'âge  
Sont proposées uniquement des activités acrobatiques de type access: gym aux agrès, GAc, évolution sur surfaces élastiques (fast-track, mini trampoline, trampoline piste gonflable).
- ✓ Team Gym n'est pas structurée comme une activité à part entière mais mélangée avec multi activités plus de 12 ans
- ✓ Ecole de gym avec comme finalité des rencontres de proximité Access au niveau départemental (poussin gym ou anim'gym)
- ✓ 20 équipes engagées en compétition qui n'ont pour la plupart matché qu'en département puisque tout a été ensuite annulé à cause du COVID  
GAM : une fédérale B  
GAF : Une performance 10 ans et +, 3 performances poussines, 6 en fédérales A, 8 fédérales B  
A noter que les 14 gymnastes du club extérieur étaient intégrées dans ces équipes (= environ 3 équipes)  
Team Gym : 1 équipe

● **Ressources humaines**

**Le Comité Directeur**

Suite à des mutations, indisponibilité etc. trois nouveaux membres ont été élus à l'AG en 2019. Toutefois le comité directeur a terminé le mandat à 13 (au lieu de 17) du fait de démissions pour diverses raisons.

En revanche, la plupart sont vraiment investis et participent activement à la vie du club.

Pour l'organisation des compétitions d'anciens membres du club sollicités donnent facilement un coup de mains.

**Implication des parents** pour l'organisation des temps forts du club, en particulier les compétitions.



## L'encadrement technique

		<b>H/ semaine</b>
<b>2 Salariés</b> <b>47h</b> <b><u>hebdomadaires</u></b>	2 salariés en CDI : emploi financé entièrement par le club avec une aide du conseil départemental et ville: -1 temps plein titulaire d'un BEESAG -1 temps partiel titulaire d'un BEES1 GAF domicilié à 80 km de Vesoul <b>Ont annoncé leur démission durant le confinement</b>	35 12
<b>11 cadres bénévoles</b> <b>52h</b> <b><u>hebdomadaires</u></b>	1 BEES2 GAF 1 moniteur GAF -2 initiateurs GAF 1 animateur Petite enfance 3 aide animateurs GAF 2 aide animateurs GAM 1 cadre GAM sans diplôme (a arrêté en cours de saison) 3 jeunes qui donnent un coup de mains sur un groupe loisir	12 12 2 10.5 5 6 4.5
<b>Service civique</b> <b>24h</b> <b><u>hebdomadaires</u></b>	9 mois	24

Ces tableaux montrent un réel engagement des bénévoles : en effet, plus de la moitié des heures d'encadrement des activités est réalisée par des bénévoles. La majeure partie d'entre eux sont orientés sur la gym féminine du fait de leur passé de gymnastes au club.

Par contre le nombre total de bénévoles n'est pas très important car les membres du comité directeur sont souvent aussi dans le gymnase pour encadrer les groupes ou jugent, ou les deux.

<b>Juges</b>	<b>GAF</b>	<b>GAM</b>	<b>Team gym</b>	<b>Tumbling</b>
30 au total	Niveau 4 : 6 Niveau 3 : 4 Niveau 2 : 5 Niveau 1 : 7	Niveau 2 : 1 Niveau 1 : 3	Niveau 3 : 1 Les 3 non recyclés Niveau 2 : 1 Niveau 1 : 1	Niveau 2 : 1

En ce qui concerne les juges, le club est bien pourvu en GAF du fait d'une formation annuelle locale. Par contre le nombre est beaucoup plus faible sur les autres disciplines et en Teamgym ils n'ont pas suivi de recyclage ou il n'a pas été validé.

### • **Club accueil et support de formation**

L'AGM Vesoul est depuis de nombreuses années terre d'accueil de formation :

- De gymnastes : CPS Départementaux, stage Franche Comté puis BFC
- Formation de cadres : aide animateur, animateur CQP ..
- Formations de juges

Les installations mises à disposition par la ville, gymnase mais aussi salle de convivialité et salles de cours permettent d'accueillir dans de très bonnes conditions toutes ces actions.



- **Communication**

**Interne**

- ✓ Communication avec les adhérents uniquement par courriels
- ✓ Demande droit à l'image à l'inscription : peu de refus

**Externe**

- ✓ 1 site internet géré par Philippe SALOMÉ lié à l'AGM omnisport  
Historique : en 2000 création de l'histoire, 2010 interventions de Torop et site dynamisé en 2015  
Il est alimenté par trop peu de personnes : Andrée après chaque compétition pour les résultats avec problème de photo quand Philippe n'est pas présent  
Format institutionnel. Renseignements horaires, inscriptions, résultats et photos compétitions / stages.
- ✓ Une page facebook créée par Marvin et 2 contributeurs : Andrée, Philippe  
Parution de photos / vidéos des séances, des stages des formations ou envoyées par les parents (surtout pendant confinement). Renvoi vers le site pour les infos / résultats.  
Les "vus" sont à 77% issus d'un public féminin, entre 35 et 40 ans et surtout avant 11h le matin et le soir.  
Les pages avec photos sont plus de deux fois vues que celles sans.  
Manque de contenu à publier.
- ✓ Une correspondante avec la presse : Alexandra

- **Ressources financières 2020**

Grâce à la mise en chômage partiel des salariés, les finances sont saines comme les années précédentes

<u>Ressources</u>	<u>Dépenses</u>
<ul style="list-style-type: none"> <li>• 58 % de ressources propres (cotisations)</li> <li>• 17% de subventions : FDVA, PSF, conseil départemental et CAV</li> <li>• 11% de dons (déplacements)</li> <li>• 9% de manifestations</li> <li>• 3% service civique</li> </ul>	<ul style="list-style-type: none"> <li>• 44 % salaires</li> <li>• 20% pour les compétitions</li> <li>• 18% de licences et assurances FFG</li> <li>• 8% pour le matériel et habillements</li> <li>• 3% de formation</li> <li>• 3% gestion du club</li> <li>• 3% service civique</li> <li>• Divers</li> </ul>

2 sponsors :

Intersport pour une remise au club sur l'achat de tee-shirts et un % pour tous les adhérents en magasin  
Intermarché aide financière qui ne représente 0.005% du budget

**Quali club**

Le club est détenteur du label Baby Gym depuis de nombreuses années

Le niveau bronze du dispositif quali-club FFGym est à priori validé (aucune notification officielle à ce jour)

## 2. Objectifs pour le cycle 2020- 2024

- **Maintien du nombre d'adhérents**

**Pour atteindre cet objectif il convient de maintenir notre importante activité baby gym mais aussi de garder les adolescents (garçons et filles) et d'attirer un public adulte**

De manière générale il convient d'améliorer l'orientation des gymnastes dans les différents groupes en fonction de leurs capacités mais aussi de leur motivation et celle de leurs parents.

**Secteur Loisir**

- ✓ Pour **maintenir l'accueil du nombre de Baby** de 2020 un effort particulier devra être porté sur





- La différenciation des contenus en fonction des âges
- Une meilleure organisation des groupes
- ✓ Maintien de l'activité **Freestyle** pour garder les adolescents
- **Création d'un cours Gym Santé** qu'il est possible de positionner entre midi et deux ou le soir en s'orientant sur les activités proposées par la FFGym qui peuvent rentrer dans le cadre de sport sur ordonnance : Vita Gym, Juva Gym ou Lombal Gym. Pour ce faire intégration d'un médecin au sein du comité
- ✓ **Structurer les cours de multi activités** pour que les pratiquants abordent toutes les activités ce qui leur permettrait de faire un choix et de s'orienter vers une activité plus particulièrement.

### Secteur compétitif

- ✓ En GAF améliorer le parcours de formation des gymnastes en structurant les différents niveaux de pratique : fédéral B, fédéral A, détection, performance poussines et après.
- ✓ **Structurer l'activité TEAM GYM** en proposant 2 entraînements spécifiques qui allégeront les groupes multi activités et diversifieront l'offre pour les adolescents à partir de 12 ans.
- ✓ **Former un groupe de Tumbling** à part entière pour les garçons et filles à partir de 9 ans
- ✓ **Relancer un groupe GAM** avec la recherche d'un cadre spécifique

De plus pour le maintien de la motivation des adhérents et de l'esprit club, il convient de **mettre en place un événement interne** annuel afin d'afficher ce qui est fait au club : mise en scène des activités hebdomadaires du club (sans forcément de costume ni décor).

### • Augmenter le nombre d'heures des salariés et leurs compétences

- ✓ Maintien d'un poste à temps complet
- ✓ Création d'un poste à temps partiel d'au minimum 24 h et demande d'aide dans le cadre d'un PEC
- ✓ Prévoir dès leur embauche un plan de formation afin que les activités nécessaires à l'atteinte des objectifs puissent être mises en place.

### • Maintenir le niveau d'engagement des bénévoles

- ✓ Structurer l'organisation administrative :
  - Recruter de nouveaux membres afin de constituer un comité directeur au complet (2020)
  - Création de groupes de travail : projet, communication, sponsoring ...
- ✓ Construire un plan de formation pour les salariés et les bénévoles en fonction des orientations retenues ;
- ✓ Maintenir voire augmenter l'investissement des cadres techniques bénévoles sur le terrain ;
- ✓ Former des nouveaux juges dans toutes les disciplines en particulier Team Gym et Tumbling ;
- ✓ Valoriser les bénévoles : médailles jeunesse et sports, FFG etc...

### • Renouveler l'agrément pour accueil d'un service civique

Le club arrive en fin de l'agrément des 3 ans.

Il conviendra de faire une demande de nouvel agrément si c'est possible.

### • Maintien de l'accueil des formations

Vis-à-vis de la collectivité et pour le rayonnement du club, Il est primordial que Vesoul reste lieu de formation.

### • Communication et sponsor

Une ligne directrice pour tous les supports de communication doit être définie

- ✓ Facebook
  - La couverture de la page Facebook doit être mise à jour.
- ✓ Pour l'alimentation en photo : mettre en place au sein du comité une rotation pour que sur chaque compétition des membres se charge de photographier



✓ Projets de vidéo

Il convient de construire de outils de présentation du club

- Une vidéo générale avec l’histoire du club et l’ensemble de nos activités
- Une vidéo par activité.

Les étapes :

- Écrire le script. L'idée est de prévoir un personnage qui ferait le fil rouge : trouver un graphiste ?
- Réalisation des films en fonction du script : groupe communication plus salariés
- Jérôme se propose de faire les montages
- ✓ Diffusion de portrait/interview des cadres et des membres du comité directeur
- ✓ Création d'un groupe Whatsapp va être créé afin de pouvoir partager les infos et photos entre les différents acteurs de la communication.

Pour le sponsoring, au vu de la situation sanitaire qui impacte fortement les entreprises, le groupe ne se mobilisera sur ce sujet qu'après la reprise d'activités normales.

• **Finances**

Si le nombre d'adhérents se maintient les finances devraient suivre.

Les demandes de subventions devront bien entendu être poursuivies même si chaque année il n'est pas sûr qu'elles soient maintenues.

• **Quali club**

Un point exact à partir des critères qualiclub a été fait lors de la 2<sup>ème</sup> réunion du groupe projet.

L'objectif est de déposer le dossier courant 2021



# Objectifs - actions à mener - échéancier (à réajuster chaque saison)

## Organisation administrative et technique

Objectifs généraux	Objectifs opérationnels	Actions	2020/2021	2021/2022	2022/2023	2023/2024
Renouveler l'organisation administrative	Constituer un comité directeur avec nouveaux membres	Mobiliser 17 personnes avec des compétences différentes	Juin 20			Juin 2024
	Définir les missions de chacun	Organigramme	Juillet 20			
	Constitution de groupes de travail	Projet associatif	Juillet 20			
		Communication Sponsors	Juillet 20			
		Evènement interne	Oct. 20			
		Analyse fidélisation	Février 21			
	Analyse climat social	Février 21				
Structurer l'organisation technique	Embauche 1 cadre à temps plein	Définition du poste	Mai 20			
		Contact avec les centres de formation juin 2020	Mai 20			
		Identification des cadres répondant aux missions	Juin 20			
		Entretiens embauche juin	Juin 20			
		Choix du cadre et signature promesse embauche	11/06/ 20			
		Signature du contrat CDI 35 h	3/08/20			
		Demande aide à l'emploi AEJ	Oct. 20			
		Définition d'un plan de formation à court terme à revoir en fin de la 1 <sup>ère</sup> année	Sept. 20			
		Inscription coach santé : Demande aide AFDAS	Sept. 20			
	Embauche 1 cadre à partiel	Définition du poste	05/20			
		Rencontre avec mission locale pour signature PEC	Mai 20	Reconduire		
		Signature contrat	Juin 20			
		Définition d'un plan de formation à court terme à revoir en fin de la 1 <sup>ère</sup> année	Sept. 20			
		Inscription moniteur Demande aide AFDAS	Sept. 20			
	Mobilisation de cadres bénévoles	Définition des besoins après embauches des salariées	Août 20			
Sollicitation des personnes titulaires de diplômes		Août 20				
Sollicitations d'autres personnes au mois d'août		Août 20				
Positionnement sur planning		Sept 20				
Maintenir voire augmenter l'investissement des bénévoles	Valorisation des bénévoles	Dossier femmes et sports	Mai 20			
		Bilan des récompenses obtenues avant 2020	Oct 20			
		Dossiers pour lettre de félicitation et médailles JS	Février 21			
		Dossiers pour médailles FFGym	Février 21			
		Portrait sur la page Facebook	Jan Déc 21			



Sensibiliser les jeunes et moins jeunes aux fonctions bénévoles	Identifier et former Dirigeants	Impliquer les jeunes dans les organisations				
		Solliciter les parents en fonction de leur compétences				
	Identifier et former des Juges	Inciter les gym et parents à s'investir dans le jugement				
		Identifier les volontaires et les accompagner				
	Identifier et former des cadres	Inciter les gym et parents à s'investir dans l'encadrement				
		Identifier les personnes et les accompagner au quotidien				
Formation PSC1 interne au club à partir de 12 ans						
Mission de service civique	Mission annuelle	Définition de la mission	Juillet 20			
		Signature	01/09/20			
	Renouvellement agrément	Décision comité directeur	Avril 20			
		Constitution dossier	Juin 20			
Améliorer le service aux adhérents	S'engager dans le dispositif quali club FFGym	Analyse des para mètres	2019 2020			
		1 <sup>ère</sup> étape : bronze	Juin 20			
		2 <sup>ème</sup> étape : or	Juin 21			
	Analyse de la fidélisation	Statistiques sur turn over et suivi des gymnastes	Janvier 21	Mars 22	Mars 23	Mars 24
		Analyse des statistiques	Février 21			
		Prévision d'actions	Mars 21			
	Climat social	Enquête auprès de tous les acteurs salariés et bénévoles	Février 21			
		Analyse des réponses et définition de pistes d'amélioration	Mars 21			Mars 24
	Recueil de la satisfaction des adhérents	Questionnaire		Mai 2022		Mai 2024
		Boîte à idées	Mai 2021			
		Boîte à idées virtuelle				
		Assemblée générale	Juin 21	Juin 22	Juin 23	Juin 24
Prise en compte des demandes			Sept 21	Sept 22	Sept 23	
S'inscrire toutes nos actions dans le développement durable	Maîtrise des énergies	Contrôle des éclairages tout en respectant la sécurité des gym				
		Equiper les bureaux de prise multiple à interrupteur				
	Modifier les habitudes de travail	Privilégier le numérique et dématérialisé				
		Favoriser l'impression en recto-verso (voire 2 pages/feuille)				
		Récupération de papier de brouillon				
		Archivage électronique				
	Diffusion de documents électroniques pour les réunions					
	Valoriser les déchets	Tri dans poubelles différenciées				
	Consommation	Utilisation de gourde et fontaine à eau par les gymnastes				
		Achat Eco cup et de vaisselle pour les différentes organisations				
Maîtrise des déplacements	Inciter les adhérents au covoiturage					
	Réunions à distance					

## Développement des pratiques adaptées à tous les publics

Objectifs généraux	Objectifs opérationnels	Actions	2020/2021	2021/2022	2022/2023	2023/2024
Développement et réorganisation secteur loisir	Poursuite freestyle	Recherche et proposition de rémunération cadre spécialiste	Sept 20			
		Intégration à la fiche de poste d'une des salariées	Sept 20			
		Mise au planning du créneau	Sept 20	Sept 21	Sept 22	Sept 23
	Organisation Baby	Finalisation formation baby d'une salariée	Déc. 20			
		Réflexion réorganisation créneaux, contenus et appellations	Février 20			
		Réorganisation des créneaux, des contenus et appellations		Sept 21		
	Evolution école de gym	Réflexion réorganisation créneaux, contenus et appellations	Février 20			
		Réorganisation des créneaux et des contenus		Sept 21		
	Evolution groupes multi activités access	Réflexion sur la réorganisation des créneaux, des contenus	Février 20			
		Réorganisation des créneaux et des contenus		Sept 21		
	Mettre en place la gym santé : Vita Gym, Juva Gym ou Lombal Gym	Formation d'un cadre et demande de financement par AFDAS	Oct 20 à Avril 21			
		Rendez-vous avec le référent sport santé du CROS afin d'intégrer le réseau régional.	Juin 21			
		Dossier pour intégrer	Juin 21			
		Achat matériel	Mai 21			
Mise en place de créneaux			Sept 21			
Développement et réorganisation du secteur compétitif	GAF	Réflexion sur : - La réorganisation des groupes, - L'orientation de gymnastes - La définition du parcours de formation - Les objectifs et le contenu technique pour chaque groupe	Fév. 21			
		Adoption des orientations en CD	Mars 21			
		Mise en place des décisions prise lors de la réunion		Sept 21		
	Organisation Tu	Mise au planning de 2 créneaux	Sept 20			
		Positionnement des cadres	Sept 20			
		Inscription de 3 personnes en formation juges	Sept 20			
		Examen juges	En attente			
	Organisation TEAM GYM	Mise au planning de 2 créneaux spécifiques	Sept. 20			
		Inscription de 2 personnes en formation juges	Sept 20			
		Examen juges	En attente			
	GAM	Identification d'un cadre spécifique avant mise en place d'un groupe				

## Communication - identité et cohésion

Objectifs généraux	Objectifs opérationnels	Actions	2020/2021	2021/2022	2022/2023	2023/2024
Structuration de la communication		Création et animation d'une commission communication	Juillet 20	3 réunions	3 réunions	3 réunions
Améliorer la communication interne	Diffusion plus dynamique et actualisée des informations	Mise en place d'une télévision dans l'entrée de la salle		Sept 21		
	Améliorer la diffusion des informations	Envoi systématique des PV de comité directeur à tous les bénévoles et salariés	Mars 21			
		Affichage ou diffusion sur télé des PV de réunions dans hall				
	Renforcer liens entre bénévoles	Création et alimentation d'un Whats'app interne	Oct. 20			
Améliorer la communication externe	Améliorer l'identité numérique	Modification page FB page accueil visuel et alimentation	Juin 21			
		Mise à jour du site et alimentation	Oct. 20			
	Renforcer le lien avec les médias	Est républicain				
		La presse				
	Faire connaître l'organisation du club	Actualisation de l'organigramme administratif avec les missions de chacun : affichage ou diffusion				
		Actualisation de la présentation de l'encadrement technique et des juges : affichage ou diffusion				
Renforcement identité et cohésion	Analyse climat social	Constitution questionnaire aux salariés et bénévoles	Janvier 21			
		Envoi questionnaire	Février 21			
		Bilan	Février 21			
		Analyse et définitions des actions à mettre en place	Mars 21			
	Création événement interne avec participation de tous	Définition des objectifs et des grandes lignes	Oct. 20			
		Validation des contenus	Février 21			
		Définition d'une date et demande salle	Déc 20			
	Mise en place d'action transversales	Organisation (pour 2021 si possibilité présence de public)	19 Juin 21	Juin 22	Juin 23	Juin 24
		Journée des bénévoles à relancer				
		Journées extérieures durant les stages : acrobranche lac etc.	Août 20			
Renforcement de la reconnaissance du club organisateur	Organisation de compétitions	1 compétition départementale	Annulé			
		1 ou 2 compétitions interdépartementales ou régionales	Annulé			
		Structuration du comité d'organisation Répartition des tâches au sein du comité directeur et mobilisation des parents	Mars 21			
	Accueil perfectionnement des gym	Accueil de CPS départementaux	Annulé			
		Accueil de stages régionaux PAS ou autres	Annulé			
	Accueil de formations	Formation et examen de juges				
	Formation et examen de cadres	Annulé				



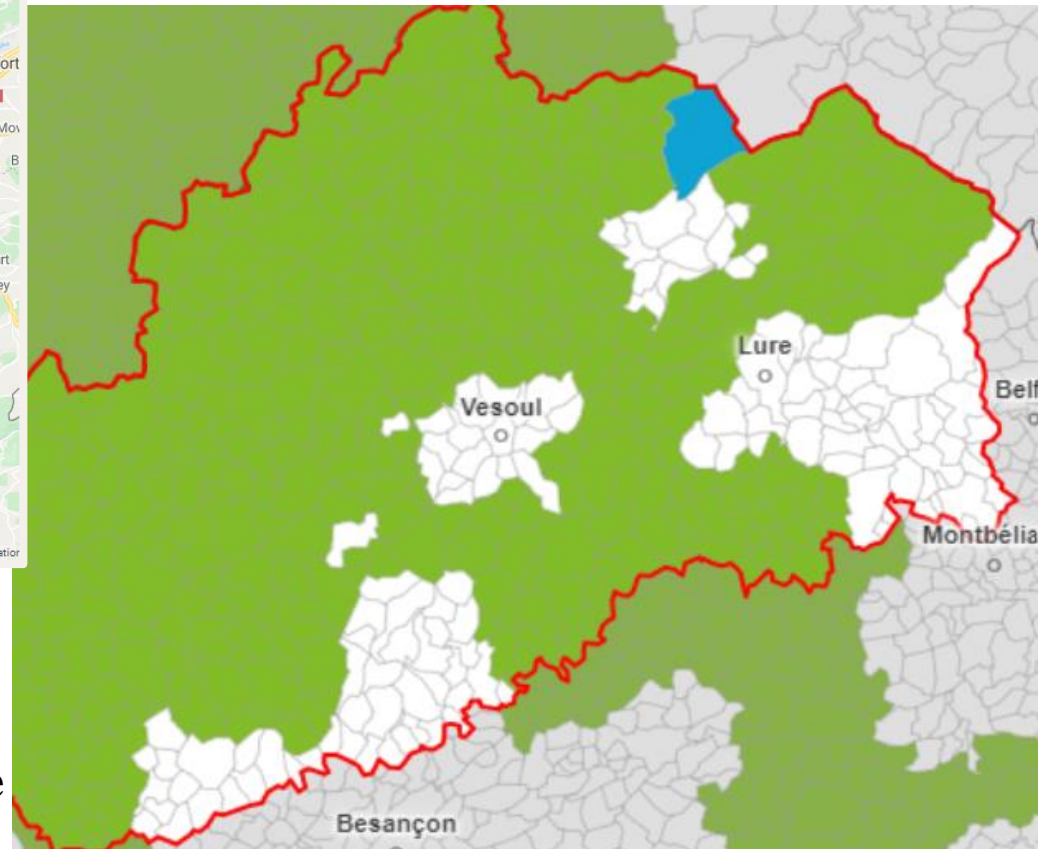
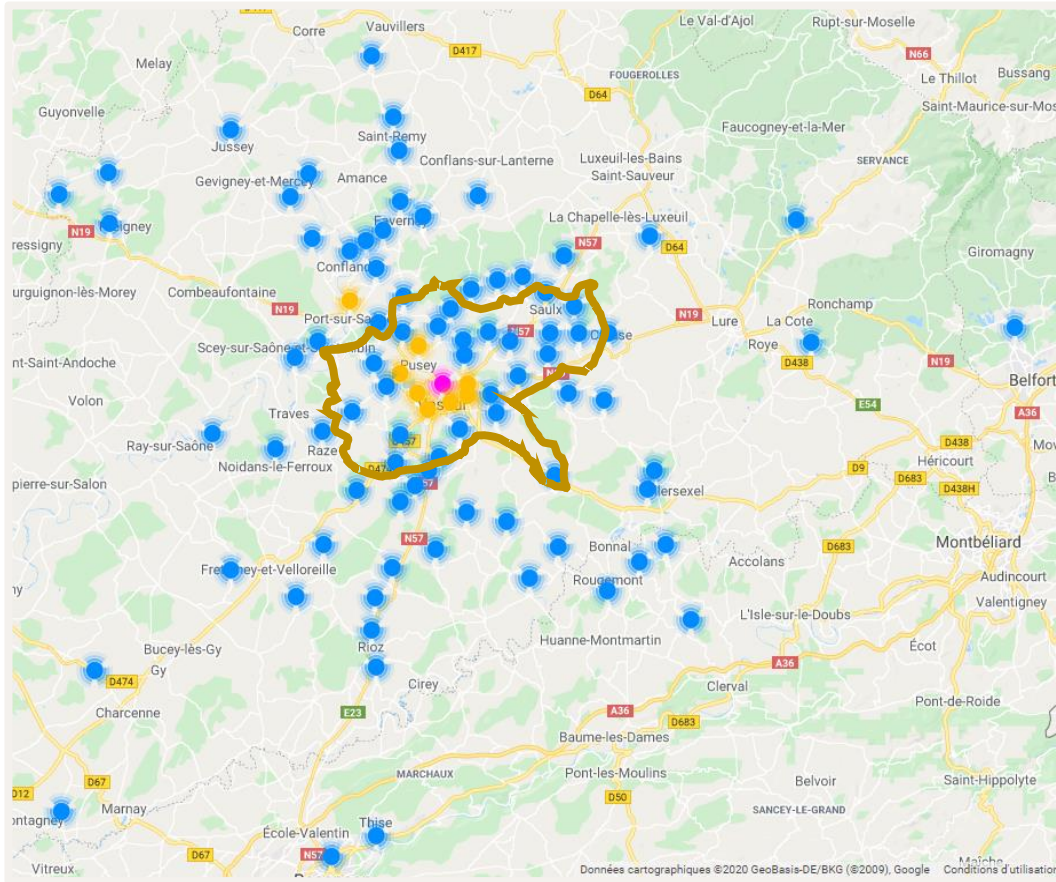
# Annexe1 Carte origine des licenciés



: 10 à 19



: 1 à 9



## Zones de Revitalisation Rurale

en vert



# Annexe 2 Statistiques fidélisation et suivi des gymnastes



## Turn over 2018/2021

Saison	2017	perte			2018	perte 2019			fidélité	2019	perte 20			fidélité	2020	perte 21			fidélité	2021
licenciés/adhérents	334				336/348	152	44%	56%	56%	371/418	186	44%	56%	56%	374/396	218	52%	48%	48%	297/316
Féminines	252				269	111	41%	59%	59%	335	137	41%	59%	59%	329	172	52%	48%	48%	265
Masculins	82				79	41	52%	48%	48%	83	49	59%	41%	41%	67	46	69%	31%	31%	52
BB	86	38	44%	56%	89	51	57%	43%	43%	99	63	64%	36%	36%	115	79	69%	31%	31%	76
GAF (comp)	70	11	16%	84%	68	18	26%	74%	74%	106	33	31%	69%	69%	96	35	36%	64%	64%	70
GAM	31	30	97%	3%	24	10	42%	58%	58%	19	13	68%	32%	32%	7	7	100%	0%	0%	0
Multi je	35	17	49%	51%	43	19	44%	56%	56%	41	12	29%	71%	71%	37	27	73%	27%	27%	32
Multi Me	37	26	70%	30%	37	17	46%	54%	54%	42	19	45%	55%	55%	44	28	64%	36%	36%	35
Multi TOTAL	72	43	60%	40%	80	36	45%	55%	55%	83	31	37%	63%	63%	81	55	68%	32%	32%	67
Multi /team											Incluses dans multi			12	0	0%	100%	100%	19	
Ecole	33	20	61%	39%	30	20	67%	33%	33%	42	27	64%	36%	36%	41	25	61%	39%	39%	36
Freestyle	26	15	58%	42%	24	14	58%	42%	42%	32	19	59%	41%	41%	26	18	69%	31%	31%	17
Tu															4	0	0%	100%	100%	4
Comité cadres	16				33					37					30					28

701 adhérents différents entre 2017 et 2021

	Encore là en 2018	Encore là en 2019	Encore là en 2020
Présents rentrée 2017	313	195	126
Nouveaux inscrits 2018	169	82	43
Nouveaux inscrits 2019	129	57	
Nouveaux inscrits 20	92		
	364	337	273



## Suivi des licenciés 2018/2021

		Au club en 2017/2018				Arrivés au club en 2018/2019				Arrivés au club en 2019/2020			
		2018	2019	2020	2021		2019	2020	2021		2020	2021	2021
Baby	baby	79	30	11	2	baby	52	23	15	baby	62	16	30
	école		6	4	6	école		5	1	école		5	
	Fed B				1	Détection		1	1	Multi		2	
						perf poussine			1				
	Détection		7	3	2	Multi		1					
		43	23	15			30	18			23		
Ecole	ecole	70	19	10	2	ecole	59	10		ecole	17		18
	multi				4	multi				fed B		4	
	fed B		10	10	2	fed B		4	5	Détection		1	
	fed A				6	fed A			4	Tu		1	
	Détection		3	4		Détection		2	1				
	perf poussine		1			perf poussine		1					
	GAM		5			TEAM			2				
						Multi		15	6				
		38	24	14			32	18			6		
GPT	GPT	37				GPT Multi	7			GPT Multi	31		25
	Ecole		13			Ecole		2		Ecole		2	
	Multi		5	11	1	fed A				Multi		10	
	fed A		1	1		Freestyle				TEAM		2	3
	Freestyle		2	2		Multi		1		Tu		1	
	TEAM				9	TEAM			1				
		21	14	10			3	1			15		
Freestyle	Freestyle	20	7	7	3	Freestyle	15	4	2	Freestyle	11	2	5
Détection	Détection	29	19	3		Détection	14	4		Détection	5	2	
	Ecole		1			Ecole		1		Ecole		1	
	fed B		2	3		fed A		4		perf poussine		1	
sœur cacard	fed A		1	6	8								
	perf poussine			4	2								
	Multi			2									
sœur cacard	TEAM				1								
	Tu				1								
			23	18	12			9	0			4	
Fed A	Fed A	25	16	10	7	Fed A	8	4	0	Fed A	9	4	4
Guyot	Multi		1	1		damparis+ luxeuil				Lure Gray			
	Fed B			1									
	Multi				1	Fed B	1			Fed B	1		
	SC			1		Fed A		1	1	Fed A		1	
	Salariée				1								
		17	13	9			5	1			5		
perf/Tu	Perf	12	9	6	4	Perf	5	2	0				
	FedA		1			damparis							
	TEAM				1								
		10	6	5									
GAM	GAM	9	5	4		GAM	6	0	0				
	FedA					Multi		1	0				
	Tu				1								
			5	4	1			1	0				



# Annexe 3 Salle Charles Emann

